

# Guide Pratique

Service Santé de l'IUT de Troyes

[www.iut-troyes.univ-reims.fr](http://www.iut-troyes.univ-reims.fr)



## Notre équipe

### | MÉDECIN UNIVERSITAIRE – DR VÉRONIQUE JEANJEAN

- Demande d'aménagement(s) aux examens,
- Attestation d'absence pour raisons médicales,
- Entretien à la demande d'un professionnel du Service Santé,
- Mise à jour vaccinale,
- Visite médicale d'aptitude au travail sur machines dangereuses pour les étudiants mineurs en GMP 1ère année.

Présente un lundi après-midi sur deux, sur rendez-vous  
RDV : [nathalie.merino@univ-reims.fr](mailto:nathalie.merino@univ-reims.fr) ou 03 25 42 46 20

### | INFIRMIÈRE – NATHALIE MERINO

Il est préférable, autant que possible, de prendre rendez-vous pour les entretiens, les conseils, les accompagnements en projet tutoré. L'infirmière peut être amenée à répondre à des urgences qui peuvent perturber son planning.

- Soins infirmiers,
- Conseil, information, écoute,
- Actions de prévention,
- Bilan de santé obligatoire des B.U.T. 1ère année,
- Référente Mission Handicap : informations pour la constitution de votre dossier de demande d'aménagements aux examens, suivi,
- Accompagnement dans le cadre de vos projets tutorés (conseils, contacts, fourniture de matériel : préservatifs, éthylotests suivant les stocks disponibles).

Présente du lundi au vendredi  
RDV : [nathalie.merino@univ-reims.fr](mailto:nathalie.merino@univ-reims.fr) ou 03 25 42 46 20

### | PSYCHOLOGUE UNIVERSITAIRE – DELPHINE MAULINI

- Stress,
- Difficultés familiales, sociales, personnelles,
- Suivi en cas de troubles ou pathologies,
- Pour toutes demandes diverses,
- A la demande d'un professionnel du SUMPPS ou à l'issue d'un bilan de santé.

Présente le vendredi après-midi, sur rendez-vous  
RDV : [nathalie.merino@univ-reims.fr](mailto:nathalie.merino@univ-reims.fr) ou 03 25 42 46 20

### | SAGE-FEMME – CHRISTELLE REMION

- Mise en place ou ajustement de votre contraception,
- Prévention,
- Questions sexualité/couple/contraception ou autre,
- Problèmes intimes,
- Frottis,
- Accompagnement dans vos démarches en cas de grossesse ou IVG,

Présente un jeudi après-midi sur deux, sur rendez-vous  
RDV : [nathalie.merino@univ-reims.fr](mailto:nathalie.merino@univ-reims.fr) ou 03 25 42 46 20  
Portable sage-femme : 06 30 23 09 08

### | DIÉTÉTICIENNE – VANESSA CARRETTE OBRY

- Suivi personnalisé, conseils,
- Prévention,
- Trouble du comportement alimentaire (Boulimie-anorexie),
- Astuce "bien manger" à moindre coût, alimentation équilibrée.

Présente le lundi ou mardi, sur rendez-vous  
RDV : [nathalie.merino@univ-reims.fr](mailto:nathalie.merino@univ-reims.fr) ou 03 25 42 46 20

Pour les étudiants ayant un suivi régulier :  
[vanessa.carrette-obry@univ-reims.fr](mailto:vanessa.carrette-obry@univ-reims.fr)

### | SOPHROLOGUE – AGNÈS THERY

- Gestion du stress,
- Préparation aux examens écrits et/ou oraux,
- Relaxation,
- Troubles du sommeil.

Uniquement sur RDV, séances individuelles ou en groupe  
RDV : [nathalie.merino@univ-reims.fr](mailto:nathalie.merino@univ-reims.fr) ou 03 25 42 46 20

Afin de ressentir les bienfaits de la sophrologie, il faut prévoir plusieurs séances.



### | ASSISTANTE SOCIALE – NATHALIE HARAND

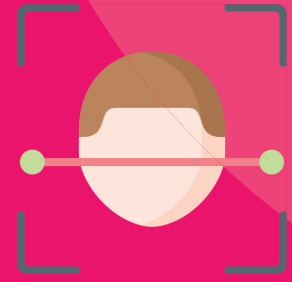
Nous n'avons pas d'assistante sociale en poste à l'IUT. Nous travaillons en lien avec les services du CROUS de Reims, antenne de Troyes.

- Difficulté personnelle, familiale,
- Difficulté psychologique, médicale,
- Difficulté administrative, financière,
- Lieu de parole et d'écoute, dans le respect du secret professionnel.

Horaires de consultation - contacter le CROUS  
service-social.troyes@crous-reims.fr ou 03 25 82 19 45

Maison des Etudiants - 6 rue de la petite courtine - 10000 TROYES  
Résidence Villehardouin - 11 et 13 rue de Québec - 10000 TROYES

## Chiffres clés



**3 LABORATOIRES**

de Recherche

**1 SERVICE**

de Formation Continue et d'Alternance

**1 CAMPUS**  
**23 000M<sup>2</sup>**  
DE BÂTIMENTS



**30** Universités partenaires

**8** Associations étudiantes

**1** Cafétéria (sur le Campus)

**1** Restaurant Universitaire (Technopole de l'Aube)



**1614**  
**étudiants**  
OU STAGIAIRES



**45** Personnels administratifs et techniques

**91** Enseignants et Enseignants-Chercheurs

**+ de 200** Intervenants professionnels



**895**  
**diplômés**  
CHAQUE ANNÉE

**6** Bachelors Universitaires de Technologie

**9** Licences Professionnelles

**2** Diplômes Universitaires

**95%** Taux de réussite en DUT (ancienne formation)

**95.5%** Taux de réussite en Licence Professionnelle



9, rue de Québec  
CS 90396 - 10026 Troyes Cedex

Tél : 03 25 42 46 46  
Fax : 03 25 42 71 16  
[www.iut-troyes.univ-reims.fr](http://www.iut-troyes.univ-reims.fr)

#### **Service Santé de l'IUT de Troyes**

Nathalie MÉRINO  
Tél : 03 25 42 46 20  
[nathalie.merino@univ-reims.fr](mailto:nathalie.merino@univ-reims.fr)

#### **CONCEPTION**

Service communication de l'IUT de Troyes  
Édition septembre 2021

#### **CRÉDIT PHOTOS**

IUT de Troyes  
Icônes et images d'illustrations obtenues sur  
[freepik.com](http://freepik.com) et [flaticon.com](http://flaticon.com)

- "Illustration De Concept De Médecins" créé par stories" photo créé par **stories** sur [freepik.com](http://freepik.com)
- "Vue Frontale, De, Femme, Tenue, Papier, Coeur Photo" créé par stories" photo créé par **Freepik** sur [freepik.com](http://freepik.com)
- "Building" icône créée par **Freepik** sur [flaticon.com](http://flaticon.com)
- "Teamwork" icône créée par **Freepik** sur [flaticon.com](http://flaticon.com)
- "Graduation" icône créée par **Freepik** sur [flaticon.com](http://flaticon.com)
- "Joueur" 2 icônes créées par **Freepik** sur [flaticon.com](http://flaticon.com)
- "Technologique" icône créée par **Freepik** sur [flaticon.com](http://flaticon.com)

REJOIGNEZ NOUS SUR :

